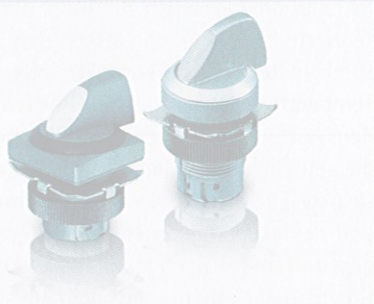


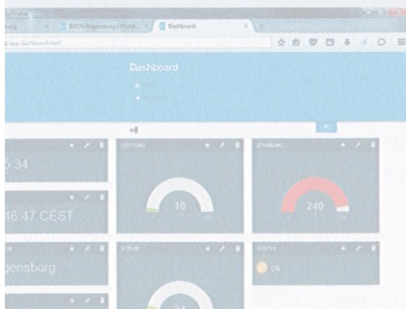
Vielerlei Wahlschalter



Die Wahlschalter-Serie „Rafix 22 QR“ von Rafi umfasst eine große Auswahl von Wahlschaltern zur Eingabe verschiedener Schaltstellungen. Die Wahlschalter sind in vielerlei Ausführungen mit unterschiedlichen Drehwinkeln und Drehwinkelformen, mit tastender und nicht-tastender Kontaktfunktion sowie mit kombinierter Kontaktfunktion erhältlich. Zudem sind sie in unbeleuchteten und beleuchteten Ausführungen mit transluzenter Drehgriffmarkierung erhältlich. Je nach Ausführung können sie in kurzer und langer Form verfügbaren Drehgriffe mit Drehwinkeln von 40°, 60° oder bis zu drei definierte Schaltstellungen annehmen. Die Wahlschalter sind mit quadratischen oder runden Bundformen lieferbar; sie sind mit unterschiedlichen Funktionskennzeichen versehen – optional auch in metallisierter Ausführung – zur Wahl. Konzipiert sind sie für Bohrabmessungen von 22,3 mm Durchmesser (ak)

rafid.de, info@rafi.de
091 89-0

Monitoring-App für Router



Die Monitoring-App für die Router-Serien EBW und MoRoS von Insys icom lassen sich jetzt Aktualwerte überwachter Router direkt visualisieren. Möglich ist dies durch das neu integrierte, kostenlose „icom Dashboard“. Die Monitoring-App er-

möglicht eine Überwachung von „Logo!«-Kleinststeuerungen, S7-Steuerungen und Modbus-TCP/RTU-Geräten von Siemens, die mit den Routern verbunden sind. Mittels Modbus TCP und sogenannten „Application Connectors“ stehen dem Nutzer außerdem viele weitere Protokolle offen. Mit dem „icom Dashboard“ lassen sich relevante Werte der überwachten Geräte als Live-Visualisierung im Webbrowser darstellen. Dafür müssen nur die zu überwachenden Werte in der Monitoring App angelegt werden. Diese sind dann im „icom Dashboard“ verfügbar. Die zu visualisierenden Werte sowie die Art der Darstellung – Text, HTML, grafische Objekte wie etwa Pegelanzeigen oder Kontrolllampen – lassen sich in wenigen Schritten definieren. (ak)

Insys icom
www.insys-icom.de, info@insys-icom.de
Tel. 0941 58692-0

Lüfterloser 19-Zoll-Touchpanel-PC



Der Industrie-Touchpanel-PC „AFL3-W19C-ULT3“ von Comp-Mall beruht auf einem Mobile-Core-i7/i5/i3-Prozessor der 6. Generation oder einem Mobile-Celeron-Prozessor, beide von Intel. Er kommt ohne Lüfter aus und entspricht auf der Vorderseite der Schutzart IP64. Das Gerät bietet PCAP- oder Resistive-Touch, HD-Auflösung (1366 x 768), große Leuchtstärke, 1000:1-Kontrast sowie eine ebene, kratz feste (6H) und fast rillenlose Display-Oberfläche. CPUs bis 15 W TDP, max.32 GByte DDR4-SDRAM, ein mSATA-Slot, M.2 und 2,5-Zoll-SATA-3-Gbit/s-HDD sind geboten. Unterstützt werden unter anderem Windows 8/8E oder Windows 7/7E. Für die drahtlose Kommunikation stehen WLAN IEEE 802.11a/b/g/n/ac sowie Bluetooth v4.0 bereit. Das Schnittstellenangebot umfasst USB 3.0, COM, 2x Gigabit Ethernet, Kamera, HDMI und Audio mit eingebauten Lautsprechern. Alle Schnittstellen sind zum Schutz vor Verunreinigung nach unten herausgeführt. (ak)

Comp-Mall
www.comp-mall.de, info@comp-mall.de
Tel. 089 856315-0

Wir liefern passive und elektro-mechanische Bauelemente von führenden Herstellern

Sofort ab Lager



QH Serie



Die neue QH Serie von APEM

LED-Leuchtrand-Indikatoren mit hyperhellen LEDs kombinieren Sicherheit und Funktionalität mit modernem Design. Dank perfekter Erkennbarkeit auch bei Tageslicht für zahlreiche Anwendungen z. B. im Transportwesen oder in Sicherheitseinrichtungen einsetzbar.

- Perfekt erkennbar bei Tageslicht
- Ein- und zweifarbig erhältlich
- Ausschnitt-Ø in 16, 19 und 22mm
- Lebensdauer LEDs > 50.000h
- Temperaturbereich -30 bis +70°C
- Schutzklasse IP67
- EMV und ESD geprüft

Innovationen von
APEM und Service
von GUDECO, eine
erfolgreiche Einheit.



WWW.GUDECO.DE

Eine wichtige Komponente Ihres Erfolges

GUDECO Elektronik Handelsgesellschaft mbH
Daimlerstraße 10 | D-61267 Neu-Anspach | +49 6081 4040

Berlin +49 30 29369779 | Nürnberg +49 911 5399230 | AUT +43 1 2901800

info@gudeco.de